

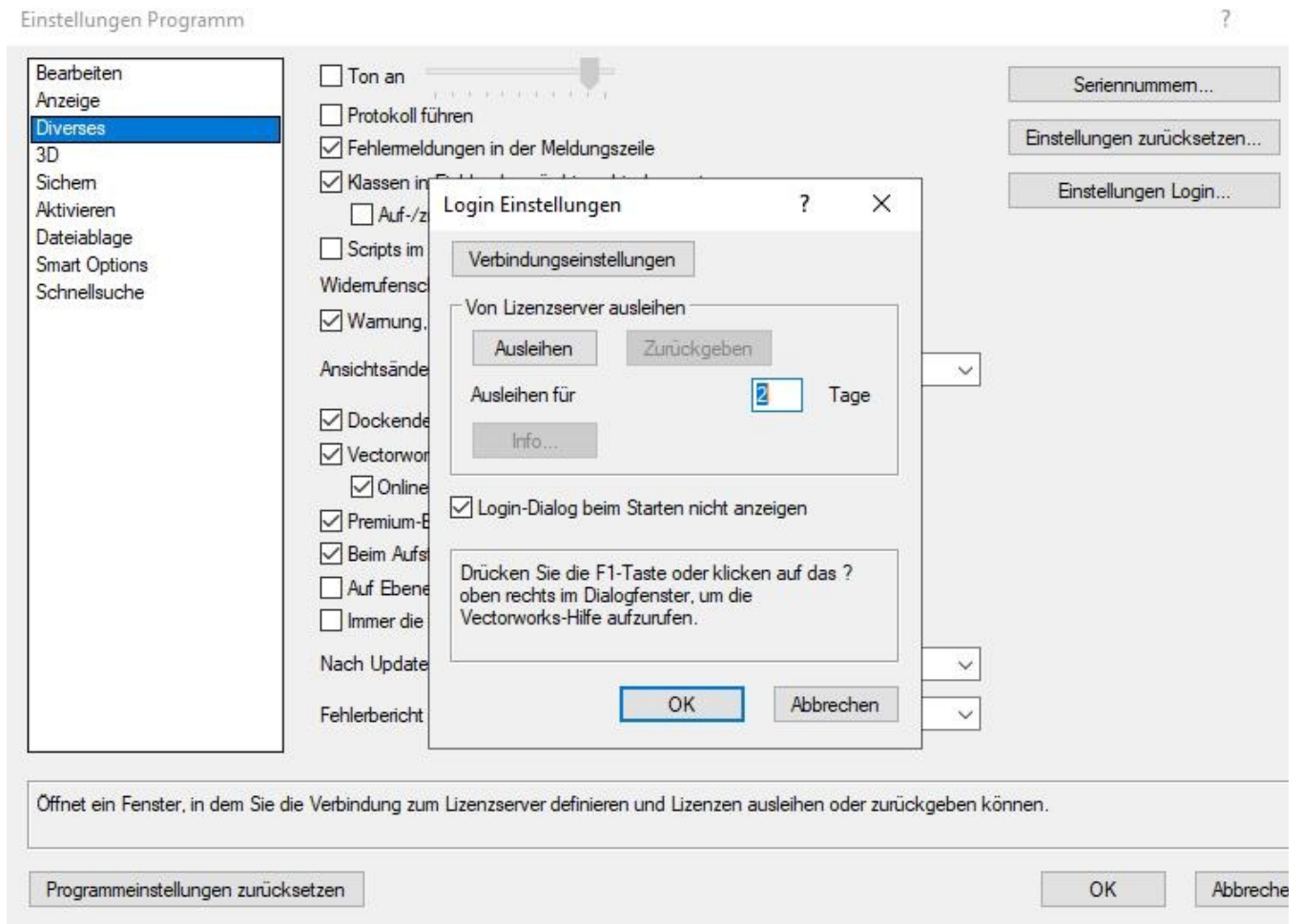
Vectorworks E-Lizenz ausleihen und zurückgeben

Für den Vorgang ist es zwingend notwendig, dass Vectorworks mit einer gültigen Lizenz gestartet ist!

Es ist nicht möglich, Offline eine Lizenz auszuleihen.

Es ist möglich, eine E-Lizenz für maximal 2 Tage auszuleihen!

1. Vectorworks starten. Die Vectorworks Einstellungen öffnen: "Extras" → "Programm Einstellungen" → "Programm"
2. Unter dem Menüpunkt "Diverses" die Einstellung "Einstellungen Login" öffnen.



3. Dort dann auf "Ausleihen". Nach Betätigung wird der Button grau und die Lizenz ist ausgeliehen. Es ist nun möglich Vectorworks ohne Internetverbindung und Verbindung

zum Bez+Kock Netzwerk zu starten.

Unter den Button "Info" lassen sich weitere Informationen anzeigen.

4. Um die Lizenz zurückzugeben, den Button "Zurückgeben" drücken. Nach Betätigung wird dieses ebenfalls grau.

Nach Ablauf der 2 Tage wird die E-Lizenz sonst automatisch zurückgegeben!

Version #1

Erstellt: 12 Dezember 2023 09:08:39 von Admin

Zuletzt aktualisiert: 12 Dezember 2023 09:08:54 von Admin